

Optoma

HD91+



Projecteur LED Home Cinéma





Projecteur LED Home Cinéma

Des performances supérieures

Conçu pour les utilisateurs exigeants, le HD91+ est une nouvelle référence en termes de performances colorimétriques, avec des couleurs parfaitement équilibrées et naturelles tout au long de la durée de vie de l'appareil. Des films classiques aux créations 3D les plus immersives, le HD91+ est le choix parfait pour vous offrir une expérience cinématographique chez vous.

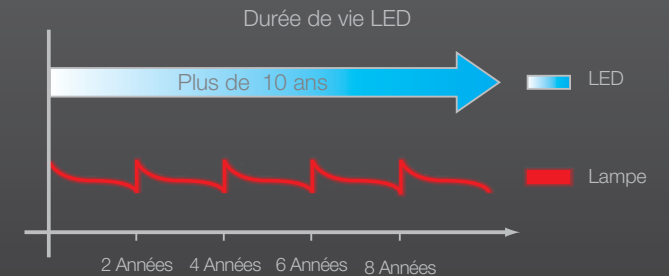
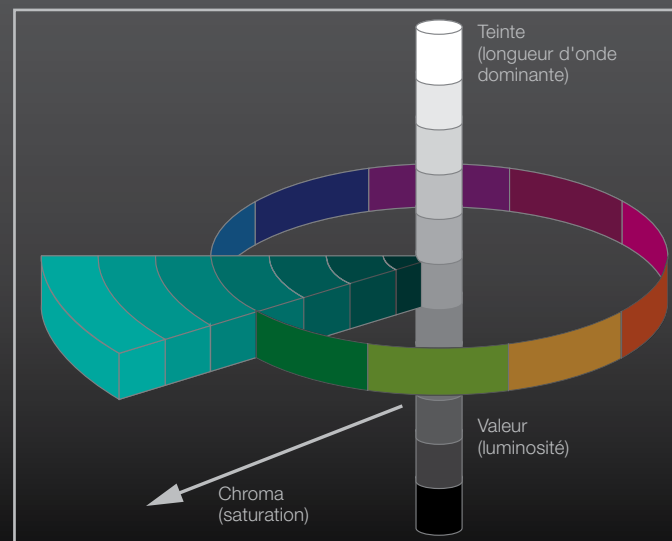
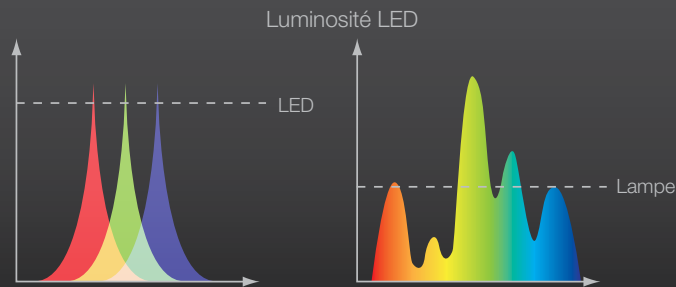
Technologie LED Optoma

Fonctionnant avec 3 LED, le HD91+ offre une qualité d'image optimale avec des performances colorimétriques exceptionnelles et une luminosité impressionnante grâce aux 3 LED de couleur rouge, bleue et verte respectivement qui permettent d'obtenir des couleurs intenses et fidèles à la fois. La commutation rapide entre ces LED assure une stabilité d'image équivalente à celle de projecteurs DLP à 3 puces.

La performance ne vaut rien sans la durabilité. Contrairement aux projecteurs classiques à lampe, la technologie LED du HD91+ des couleurs et une luminosité constantes tout au long de sa durée de vie, ce qui vous évite d'avoir à calibrer le projecteur régulièrement.

Les avantages ne s'arrêtent pas là. Dans de nombreuses situations, la luminosité perçue du projecteur LED HD91+ est jusqu'à deux fois supérieure à celle d'un projecteur à lampe équivalent. Grâce à ce phénomène, appelé l'effet Helmholtz-Kohlrausch (HK), Le HD91+ produit des couleurs vives et intenses. La luminosité perçue du HD91+ lui permet de projeter des images de tailles bien plus grandes que ce que sa luminosité ANSI laisse penser. Le projecteur tolère même une luminosité ambiante modérée sans que la qualité d'image n'en soit particulièrement affectée.

Enfin, la technologie LED dont le HD91+ est équipé vous évite des changements de lampe fréquents et coûteux qui sont nécessaires pour maintenir la qualité d'image sur un projecteur classique. Vous n'aurez pas non plus à patienter avant et après vos projections, étant donné que le HD91+ se met en marche et s'arrête très rapidement.

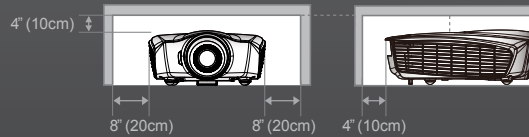




Installation facile

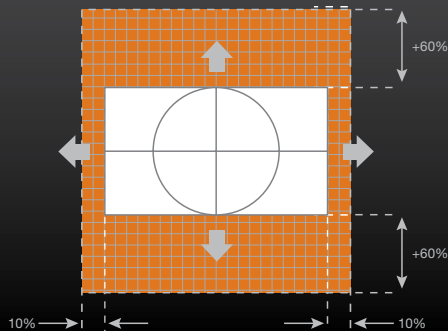
Positionnement flexible

Fonctionnant avec la technologie LED, le HD91+ produit moins de chaleur et nécessite donc moins de refroidissement, ce qui le rend particulièrement silencieux. Le HD91+ peut également être installé plus près de murs ou du plafond que des projecteurs classiques, ce qui offre de nouvelles options d'installation. La compacité du produit et son poids de seulement 7kg rendent le positionnement encore plus facile.



Lens shift

Le lens shift et le zoom 1.9x permettent une grande flexibilité lors de l'installation du projecteur. Ces deux fonctionnalités vous faciliteront la vie et vous permettront de choisir la taille d'écran qui vous convient.





Technologies de nouvelle génération

PureMotion

Le HD91+ incorpore la dernière génération de notre système d'interpolation d'images - Puremotion4. En réglage bas, Puremotion4 maximise les détails des images tout en préservant l'aspect originel des films ; en réglage haut, il élimine complètement le flou de mouvement, pour les contenus mettant l'accent sur la fluidité. Que vous regardiez de la 2D ou de la 3D, Puremotion4 confère un aspect parfait aux vidéos.



Avec



Sans

UltraDetail

UltraDetail utilise des algorithmes d'optimisation d'images sophistiqués qui permettent de reproduire de manière fidèle et très détaillée les contenus sur votre écran.



Avec



Sans

PureColor

PureColor offre des couleurs vives et parfaitement équilibrées pour des images plus vraies que nature. DeepColor permet au HD91+ de reproduire des millions de couleurs, ce qui permet de projeter des dégradés particulièrement lisses et des variations subtiles.



Avec



Sans

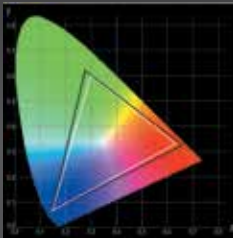


Fonctions additionnelles

Système de gestion des couleurs - CMS+

Obtenez des images parfaitement calibrées et adaptées à votre salle de projection.

Le HD91+ est équipé d'un système de gestion des couleurs qui vous permet de choisir entre cinq différents gammes de couleur (active, Adobe, DLP-C, HDTV and SMPTE-C) et six températures (D50, D65, D83, D93 and Native), ou de régler vous-même l'intensité et les coordonnées x/y des couleurs primaires et secondaires, pour une précision maximale.



HDMI Link

Contrôlez les appareils compatibles HDMI CEC. HDMI Link permet d'allumer et d'éteindre le HD91+ et une multitude de périphériques d'entrée avec une seule télécommande.

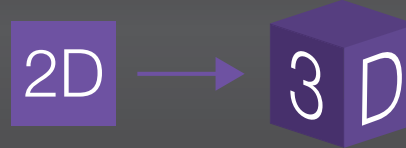


24p

La plupart des films sont tournés en 24 images par seconde. Pour préserver la pureté du contenu original, le HD91+ accepte les sources HD en 24 images par seconde et projette ainsi les films dans le respect des intentions du metteur en scène.

2D-3D conversion

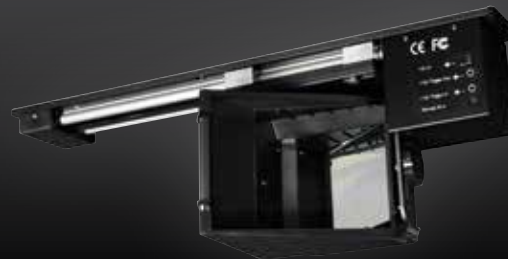
Voyez plus de contenus en 3D grâce au convertisseur 2D/3D intégré. Vous pourrez maintenant profiter d'émissions, d'événements sportifs et de films en 3D impressionnante. Le convertisseur transforme des vidéos 2D en 3D, ce qui les rend encore plus palpitantes et immersives.



Lentille anamorphique

Le HD91+ permet de connecter une lentille anamorphique pour la projection de films en cinémascope 2.35:1. Avec cette solution automatisée, vous pouvez regarder à la fois des contenus 16:9 et des contenus superwide sans avoir de barres noires au-dessus et en dessous de l'image.

www.panamorph.com



Lunettes 3D

Pour profiter pleinement de votre expérience 3D, utilisez nos lunettes 3D ultra-performantes sans fil, les ZF2300. Développées en parallèle avec nos projecteurs "Full 3D", ce kit comprend un émetteur et les lunettes 3D, ZF2300. Les lunettes sont optimisées pour vous offrir un contraste plus élevé et des images plus lumineuses que jamais, tout en éliminant les problèmes fastidieux du placement de l'émetteur avec une portée plus importante lors de l'utilisation de l'infra-rouge.

Entièrement rechargeables, nos lunettes ZF2300 sont confortables et s'utilisent en toute simplicité.





Technologie DLP® – La meilleure expérience 3D Home Cinéma!

Full 3D

Grâce à la vitesse de la technologie DLP, le projecteur Full 3D Optoma HD91+ peut afficher du contenu en véritable 3D à partir de la plupart des périphériques 3D, comme les lecteurs Blu-ray 3D, les consoles de jeux 3D et certains boîtiers TV.



Pourquoi utiliser un projecteur pour la 3D?

Il est évident que plus l'image est grande, plus l'effet 3D est réaliste - Pour un résultat optimal, il faut que le champ de vision soit entièrement couvert, sans pour autant avoir à être trop proche de l'écran. Même un grand écran TV de 1,2m ne peut offrir qu'une fenêtre d'accès au monde en 3D, alors que l'immersion proposée par un énorme écran de projection de plus de 3.5 m vous plongera au cœur de l'action.

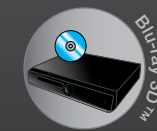


Films 3D:

Tous les derniers films sont disponibles en version Blu-ray 3D™. Vous pouvez profiter d'une expérience équivalente à celle d'une salle de cinéma 3D dans votre salon grâce à la haute résolution 1080p.

Sport en 3D:

Impossible d'obtenir des billets pour le grand match? Le HD91+ vous apporte une qualité d'image exceptionnelle dans votre salon. Avec plus de matches diffusés en 3D chaque saison, vous ne manquerez jamais les grands moments sportifs et vous pourrez les aussi souvent que vous le voudrez comme si vous y étiez.



HD91+

HD91+ Caractéristiques principales

Résolution	Full HD Native 1080p (1920 x1080)
Luminosité ¹	1300 ANSI Lumens
Contraste	600,000:1
Niveau sonore	23dB
Rapport de projection	1.5 - 2.89:1
Zoom	1.9x
Distance de projection	1.5 – 10m
Taille de l'image	0.76 - 7.67m (30" - 300") Diagonale 16:9
Lens Shift	Verticale: +/- 60%, Horizontale: +/-10%
Trapèze	±30° Verticale
Durée de vie de la lampe ²	20,000 Heures
Connectiques	Entrées
	Sorties
	Contrôle
Compatibilités 2D	2 x HDMI v1.4a 3D, VGA (RGB/YpPr), Component, Video
	3D-Sync Out (3-Pin VESA), 2 x 12V Trigger, USB-A Power
Compatibilités 3D	NTSC M/J, 3.58MHz, 4.43MHz PAL B/D/G/H/I/M/N, 4,43MHz SECAM B/D/G/K/K1/L, 4.25/4.4MHz 480i/p, 576i/p, 720p(50/60Hz), 1080i(50/60Hz), 1080p(50/60Hz)
	Side-by-Side:1080i50 / 60, 720p50 / 60 Frame-pack: 1080p24, 720p50 / 60 Over-Under: 1080p24, 720p50 / 60
3D Viewing	Nécessite l'utilisation du kit ZF2300 (émetteur et lunettes 3D)
Dimensions	345 x 443 x 161.5mm
Poids	7kg
Garantie	La garantie peut varier selon les pays. Contactez votre revendeur pour plus de détails.
Numéro de série	95.8SF02GC0E
Code EAN	5055387629288
Inclus dans la boîte	Cache objectif, Cordon d'alimentation, Télécommande rétroéclairée, carte de démarrage rapide, carte de garantie.



HD91+ Connectiques

- 1 HDMI 1 (1.4a 3D)
- 2 HDMI 2 (1.4a 3D)
- 3 VGA
- 4 Composante
- 5 Vidéo
- 6 USB Service
- 7 RS232
- 8 +12V relais
- 9 +12V relais
- 10 3D Sync
- 11 USB Power
- 12 Alimentation
- 13 Verrou Kensington™

Diagonale Taille d'image (Inch)	Profondeur de l'image (m)	Hauteur de l'image (m)	Distance	
			Min (m)	Max (m)
70	1.55	0.87	2.32	4.48
80	1.77	1.00	2.66	5.12
90	1.99	1.12	2.99	5.76
100	2.21	1.25	3.32	6.40
120	2.66	1.49	3.98	7.68
150	3.32	1.87	4.98	9.60

Accessoires Optoma

Support projecteurs

OCM818W
OCM818B
OCM815B
OCM815W



Support plafond universel avec / sans rallonge (réglable en hauteur 290mm - 810mm/140 mm) disponibles en noir et blanc.

Screens



Optoma propose une large gamme d'écrans de projection qui utilisent un tissu haut de gamme afin d'obtenir des images plus vives et dynamiques.

Visitez notre site internet www.optoma.fr



Nous savons qu'améliorer nos produits est la meilleure voie pour réduire notre impact sur l'environnement. C'est pourquoi chez Optoma, nous concevons nos produits pour qu'ils aient une durée de vie optimale, en utilisant moins de matériaux, en réduisant nos emballages (ne contenant aucun produit nocif) lors de leurs expéditions. Bien entendu, les normes énergétiques et de protection de l'environnement sont prises en compte dans l'étape de conception. Avec chaque nouveau produit, nous nous efforçons à minimiser notre impact environnemental. Pour de plus amples informations sur le « Projet Vert » d'Optoma, visitez notre site internet.

Pour obtenir les caractéristiques complètes, rendez-vous sur notre site internet: www.optoma.fr

Optoma

Optoma France Bât. E 81-83 Avenue Edouard Vaillant, 92100 Boulogne-Billancourt
Standard: 01.41.46.12.20 Fax: 01.41.46.94.35
www.optoma.fr

HDMI™ PICTURE BY **DLP®**
TEXAS INSTRUMENTS